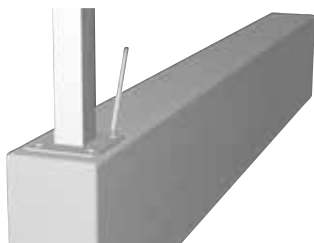


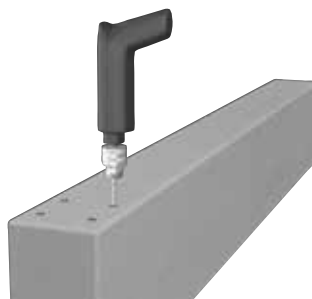
# ISTRUZIONI DI MONTAGGIO

## INSTALLAZIONE DELLE PIANTANE ZINCATE

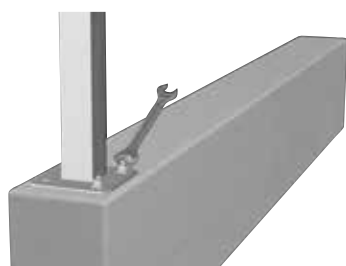
### Piantana tassellare



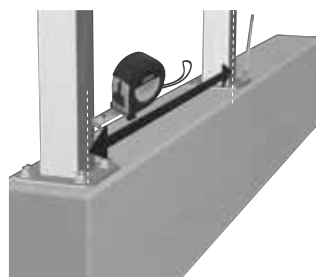
Appoggiare la piantana iniziale sulla base e segnare i fori sul plinto o cordolo di calcestruzzo.



Eeguire i fori con il trapano.



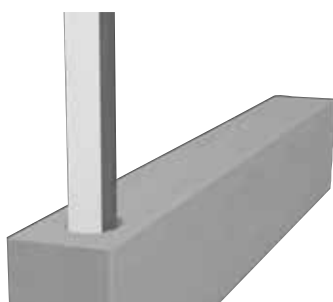
Appoggiare la piantana zincata e fissarla.



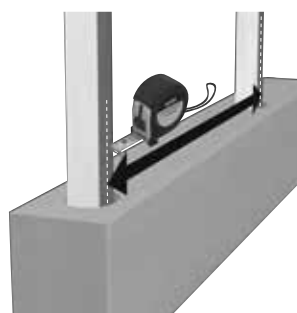
Misurare la posizione della piantana zincata successiva (da centro colonna a centro colonna).

- \* Interasse PRIVACY con piantane in Wpc: 1520 mm.
- \* Interasse PRIVACY con piantane in alluminio: 1490 mm.
- \* Interasse VEDO NON VEDO con piantane in Wpc: 2050 mm.
- \* Interasse VEDO NON VEDO con piantane in alluminio: 2020 mm.

### Piantana ad immersione

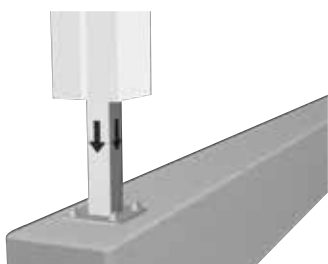


Inserire la piantana sul cemento o nei fori creati con la carotatrice.

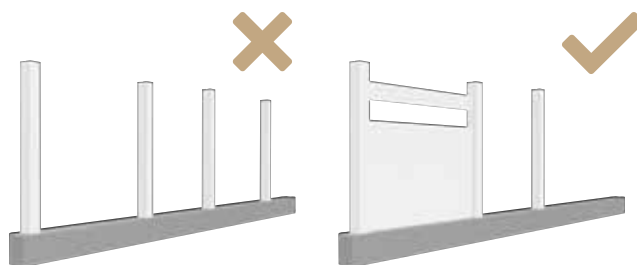


Misurare la posizione della piantana zincata successiva (da centro colonna a centro colonna).

- \* Interasse PRIVACY con piantane in Wpc: 1520 mm.
- \* Interasse PRIVACY con piantane in alluminio: 1490 mm.
- \* Interasse VEDO NON VEDO con piantane in Wpc: 2050 mm.
- \* Interasse VEDO NON VEDO con piantane in alluminio: 2020 mm.



Infilare le colonne in WPC sulle piantane.

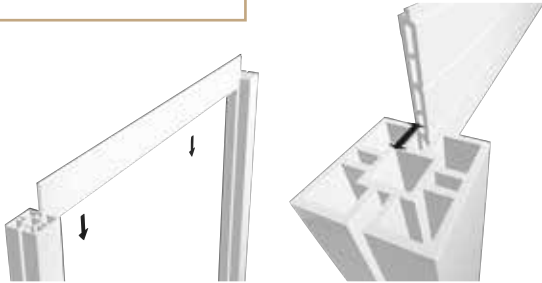


Non installare tutte le piantane: procedere in modo progressivo per correggere eventuali errori di calcolo.

# Istruzioni per l'installazione

## INSTALLAZIONE DELLE DOGHE

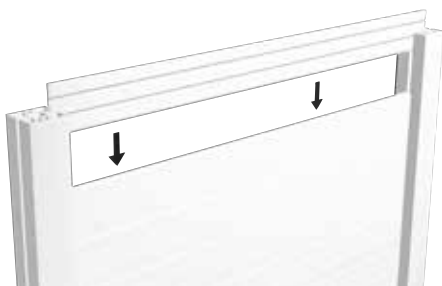
### Privacy



Inserire doghe "Privacy" inserendole dall'alto nell'incavo della colonna in WPC.

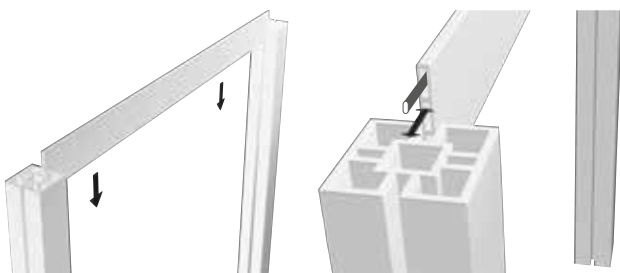


Video di istruzioni



Inserire la doga di rifinitura per ultima. \*\*

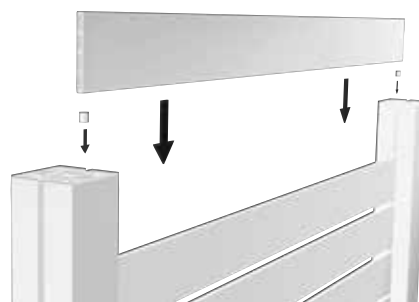
### Vedo non vedo



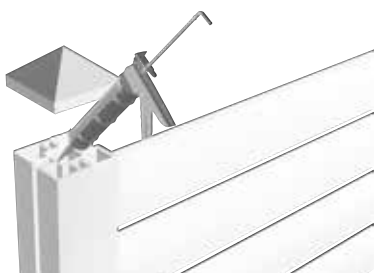
Inserire doghe "Vedo non vedo" con l'anima di rinforzo (20x10 mm zincata a freddo) inserendole dall'alto nell'incavo della colonna in WPC. \*



Video di istruzioni



Tra una doga e l'altra vanno inseriti i distanziali infilandoli dall'alto nei canali della colonna.



Chiedere la sommità della colonna con un tappo di chiusura con viti o colla epossidica bicomponente. \*\*

\* Se l'interasse è stato rispettato rimarranno 5 mm di spazio su entrambi i lati tra la fine della doga e le colonne, in modo da non danneggiare la struttura in caso di dilatazione termica delle doghe in WPC Bamboo.

\*\* Per una maggior sicurezza della recinzione consigliamo il kit di montaggio (istruzioni a pag. 58)

## INSTALLAZIONE DEL KIT DI CHIUSURA PRIVACY / TREND / DELUXE



Inserire l'anima di rinforzo nella parte superiore della doga privacy smussata.



Posizionare il kit di chiusura nella parte superiore e fissare con la vite nell'anima di rinforzo.



Inserire kit e doga nella piantana, regolando la posizione.



Inserire il kit su entrambi i lati della doga.



Inserire il kit completamente.



Procedere con l'inserimento del tappo.

## INSTALLAZIONE DEL KIT DI CHIUSURA VEDO NON VEDO / TREND / DELUXE



Posizionare il kit di chiusura nella parte superiore e fissare con la vite nell'anima di rinforzo.



Inserire kit e doga nella piantana, regolando la posizione.



Inserire il kit su entrambi i lati della doga.



Inserire il kit completamente.



Procedere con l'inserimento del tappo.